

ZOOMLION

Maxim Domenech

PLATAFORMAS AÉREAS DE BRAZO ARTICULADO

Conformes con los estándares CE/ANSI/CSA

PUNTOS DESTACADOS

- ▶ Distribución centrada, gran rigidez estructural y brazo con poca deflexión
- ▶ Avanzado sistema de control doble (control mediante válvula + control mediante bomba) que ahorra energía y permite un control suave y eficiente
- ▶ El preciso y eficiente motor de CA ofrece una elevada potencia y un control estable
- ▶ Batería tubular de gran capacidad + cargador rápido que permite un trabajo de elevación más prolongado y una vida útil de 5 años. Tiempos de carga inferior a 8 horas
- ▶ La batería hecha a medida de iones de litio ofrece un tiempo de trabajo y una vida útil más prolongados, no necesita mantenimiento y tiene una garantía de largo plazo
- ▶ El único modelo con rotación continua en 360 ° de serie en la misma categoría de altura, lo que le permite ofrecer un mayor rendimiento
- ▶ Sistema de gestión de salud de la batería pionero en la industria que protege la batería y alarga su vida útil. Protegido por patentes nacionales

CARACTERÍSTICAS

Características estándar

Control proporcional
Alarma de todos los movimientos
Luz de sirena ámbar
Puerta de entrada cerrable automáticamente
Sistema de descenso de emergencia
Botón de parada de emergencia
Sistema de nivelación automática
Sistema de diagnóstico a bordo
Sistema de protección contra inclinación excesiva
Eje oscilante
Sistema de detección de carga
Pantalla LED de 4,3'
Bocina

Accesorios y opciones

Alimentación CA a la plataforma
Línea de aire a la plataforma
Plataforma de trabajo de 2,44 m x 0,91 m
Neumáticos que no dejan marcas

ACCESS WITH ZOOMLION GREEN

Phone: 0086(731)-88353680 0086(731)-88250971
E-mail: awm@zoomlion.com

Dir.: Parque Industrial ZOOMLION de Wangcheng, Tengfei Road 997, Changsha, Hunan, China
Web: www.en.zoomlion.com



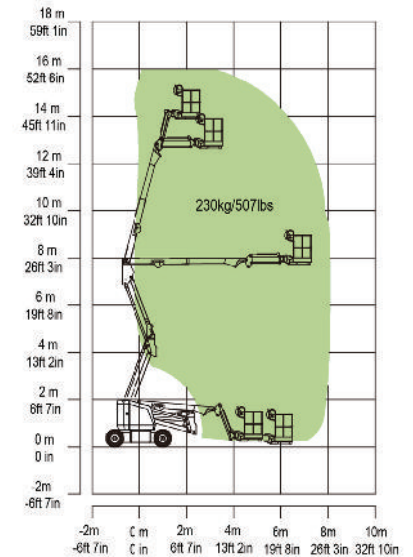
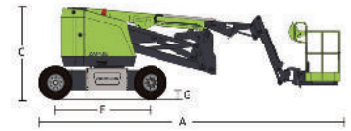
ELÉCTRICAS
ZA14JE
ZA14JE-Li

PLATAFORMAS AÉREAS DE BRAZO ARTICULADO

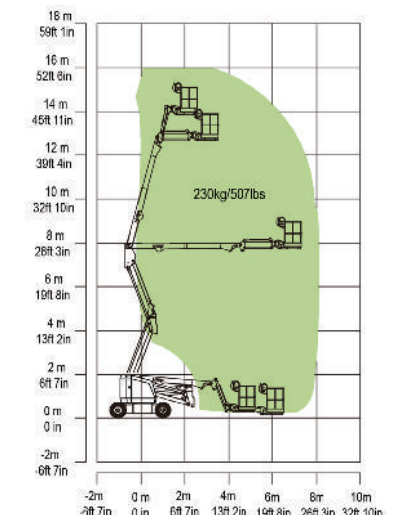
ZA14JE/ZA14JE-Li

Conformes con los estándares CE/ANSI/CSA

Model	ZA14JE		ZA14JE-Li	
	Imperial	Métrico	Imperial	Métrico
Tamaño				
Altura de trabajo	52 ft 6 in	16 m	52ft 6in	16m
Altura de la plataforma	45ft 11in	14m	45ft 11in	14m
Alcance horizontal	24ft 7in	7,50m	24ft 7in	7.50m
Altura de articulación	25ft 5in	7,74m	25ft 5in	7.74m
A - Longitud con brazo guardado	21ft 8in	6,6m	21ft 8in	6.6m
B - Anchura con brazo guardado	5ft 9in	1,75m	5ft 9in	1.75m
C - Altura con brazo guardado	6ft 7in	2m	6ft 7in	2m
D - Longitud de la plataforma	5 ft	1,52m	5ft	1.52m
E - Anchura de la plataforma	2 ft 6 in	0,76m	2ft 6in	0.76m
Longitud del plumín	4ft 1in	1,24m	4ft 1in	1.24m
F - Distancia entre ejes	6ft 9in	2,05m	6ft 9in	2.05m
G - Distancia al suelo	8 in	0,20m	8in	0.20m
Rendimiento				
Carga nominal	510 lb	230kg	510 lb	230kg
Velocidad de conducción	3.79 mph	6.1km/h	3.36 mph	5.4km/h
Pendiente superable	30% (17°)		30% (17°)	
Oscilación de ejes	/	/	/	/
Radio de giro (interior)	2ft 7in	0.79m	2ft 7in	0.79m
Radio de giro (exterior)	10ft 4in	3.15m	10ft 4in	3.15m
Rotación de la torreta	360° continua		360° continua	
Rotación de la plataforma	±90°		±90°	
H - Giro de la cola	0in	0m	0in	0m
Velocidad de viento máxima	28mph	12.5m/s	28mph	12.5m/s
Potencia				
Batería	48V/320Ah		48V/315Ah Li-ion	
Cargador	48V/60A		48V/60A	
Motor de conducción	AC 32V/4.4hp	AC 32V/3.3kW	AC 32V/4.4hp	AC 32V/3.3kW
Motor de elevación	DC 48V/6.7hp	DC 48V/5kW	DC 48V/6.7hp	DC 48V/5kW
Potencia auxiliar	Bomba manual		Bomba manual	
Capacidad del depósito de aceite hidráulico	7.9 (us gal)	30L	7.9 (us gal)	30L
Accionamiento	2WD		2WD	
Neumáticos				
Tipo	Neumáticos rellenos de espuma 240/55D17.5 250/15 llantas Macizas		Neumáticos rellenos de espuma 240/55D17.5 250/15 llantas Macizas	
Peso				
Peso total	14991 lb	6800kg	14991 lb	6800kg



Curva de amplitud de plataforma ZA14JE



Curva de amplitud de plataforma ZA14JE-Li