

ZOOMLION

PLATAFORMA AÉREA DE BRAZO ARTICULADO

ZA20J

Conforme con los estándares CE/ANSI/CSA

PUNTOS

- ▶ Plataforma con capacidad de 250 kg para una mayor eficiencia
- ▶ Sistema de nivelación integrado con múltiples controles de presión para mejorar la estabilidad
- ▶ Sistema de detección precisa de carga para mejorar la seguridad de las operaciones con sobrecarga
- ▶ Integra un reductor giratorio para mejorar la estabilidad de rotación
- ▶ Kits de entorno hostil disponibles para ambientes de trabajo polvorientos
- ▶ Sistema de bajada con peso muerto para una operación más fluida y mayor eficiencia energética
- ▶ La función de subida rápida de la plataforma ofrece un rendimiento altamente eficiente sin necesidad de operar una pluma torre
- ▶ Diseño ligero, bajo consumo de energía

CARACTERÍSTICAS

Características estándar

Bocina
Alarma de todos los movimientos
Control proporcional
Puerta de entrada cerrable automáticamente
Luz de sirena ámbar
Sistema de nivelación automática
Botón de parada de emergencia
Sistema de protección contra inclinación excesiva
Sistema de descenso de emergencia
Sistema de diagnóstico a bordo
Eje oscilante
Pantalla LED de 4,3'
Sistema de detección de carga
Tapa del motor abatible

Accessories & Options

- ▶ Luces de trabajo de la plataforma
- ▶ Alimentación CA a la plataforma



ACCESS WITH ZOOMLION GREEN

Tel.: 0086(731)-88353680 0086(731)-88250971
Correo electrónico: awm@zoomlion.com

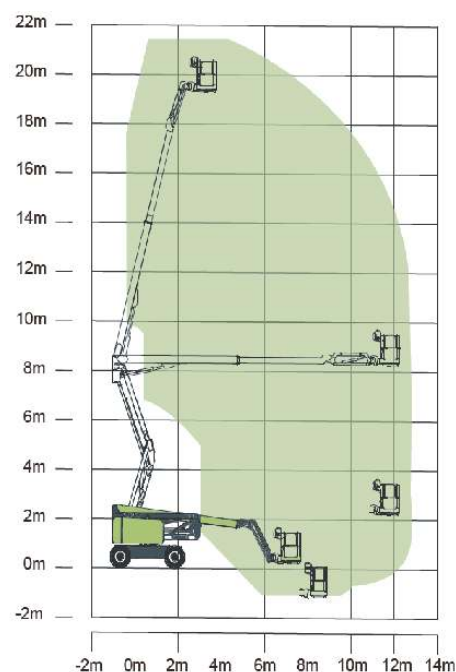
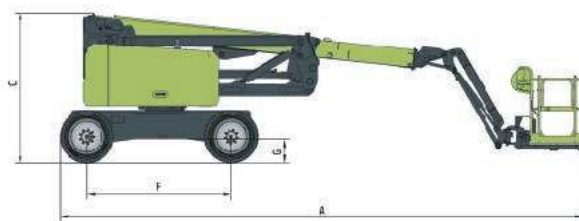
Tel.: 0086(731)-88353680 0086(731)-88250971 Dir.: Parque Industrial ZOOMLION de Wangcheng, Tengfei Road 997, Changsha, Hunan, China
Web: www.en.zoomlion.com

ESPECIFICACIONES PRINCIPALES DE LA PLATAFORMA AÉREA DE BRAZO ARTICULADO

ZA20J

Conforme con los estándares CE/ANSI/CSA

Model	ZA20J	
	Imperial	Metric
Tamaño		
Altura de trabajo	70ft 2in	21,38m
Altura de la plataforma	63ft 7in	19,38m
Alcance horizontal	40ft 4in	12,3m
Altura de articulación	27ft 1in	8,25m
A - Longitud con brazo guardado	28ft 11 in	8,82m
B - Anchura con brazo guardado	8ft 1°in	2,46m
C - Altura con brazo guardado	8ft 4in	2,52m
D - Longitud de la plataforma	8/6ft	2,44/1,83m
E - Anchura de la plataforma	3ft/2ft 6in	0,91/0,76m
Longitud del plumín	5ft	1,53m
F - Distancia entre ejes	8ft 3in	2,52m
G - Distancia al suelo	1ft 5in	0,42 m
Rendimiento		
Carga nominal	550lb	250kg
Velocidad de conducción	3,79mph	6,1km/h
Pendiente superable	45 % (24 °)	
Oscilación de ejes	8in	0,2m
Radio de giro (interior)	8ft 3 in	2,51m
Radio de giro (exterior)	17ft 11in	5,47m
Rotación de la torreta	360 ° continua	
Rotación de la plataforma	±90 °	
H - Giro de la cola	1ft4in	0,4 m
Pendiente de trabajo máxima	5 °	
Velocidad de viento máxima	28mph	12,5m/s
Potencia		
Motor diésel	Kubota V2403 36kW/2600rpm Weichai WP3.2G50E317A 36.8kW/2500rpm	
Potencia del motor	49hp/2600 rpm	36kw/2600 rpm
Capacidad del depósito de combustible	39,6 (us gal)	150 l
Potencia auxiliar	12V	
Voltaje de control	12V	
Capacidad del sistema de hidráulico	42,3 (us gal)	160 l
Capacidad del depósito de aceite hidráulico	19,8 (us gal)	75 l
Neumáticos		
Tipo	Neumáticos rellenos de espuma 33x12/D610	
Peso		
Peso total	22046 lb	10000 kg



Curva de amplitud de plataforma ZA20J